

# Inclusión animal en planes comunitarios



**INCLUSIÓN**  
**ANIMAL**  
**EN DESASTRES**  
**@IADLATAM**

# Inclusión Animal en Desastres

---

Me llamo Ana Carola Terrazas y soy la Directora Ejecutiva de Inclusión Animal en Desastres. Me dedico a crear conciencia, inspirar acción y educar en pro del bienestar animal.

---



Nuestra misión es fortalecer la preparación, planificación y respuesta ante desastres en Argentina y en Latinoamérica, promoviendo la inclusión efectiva de los animales a través de educación, capacitación y consultoría especializada. Trabajamos junto a comunidades,

---

organizaciones, instituciones y gobiernos para desarrollar capacidades reales que permitan integrar a los animales de manera ética, responsable y segura en los planes de gestión del riesgo.

# 5 pasos clave para incluir animales en planes comunitarios

---

## 1

### Reconoce por qué la inclusión animal importa

---

Los desastres no solo afectan a las personas: las pérdidas entre animales silvestres, de compañía, de granja y trabajo son frecuentes y profundizan el sufrimiento, desequilibran ecosistemas y generan impacto emocional y económico.

#### **Cómo aplicarlo en tu comunidad**

- Comunica que la seguridad humana y animal están conectadas.
- Comparte testimonios e historias locales de pérdidas y rescates.
- Integra el bienestar animal como un valor ético y colectivo.

# 5 pasos clave para incluir animales en planes comunitarios

---

## Identifica los animales presentes en tu comunidad

---

# 2

Para planificar adecuadamente, primero debes saber qué animales existen y cuáles son sus necesidades:

Incluye:

- Animales de compañía (perros, gatos, aves, pequeños mamíferos).
- Animales de granja (cabras, vacas, aves, cerdos).

- Vida silvestre que habita zonas periurbanas y rurales.

### Checklist sencillo

Listado de especies predominantes

Número estimado de animales por hogar

Necesidades específicas (alimento, transporte, refugio)

---

# 5 pasos clave para incluir animales en planes comunitarios

---

## 3

### Construye junto a tu comunidad un plan amigable para animales

---

Una planificación comunitaria participativa logra resultados reales:

Define rutas de evacuación que consideren transporte seguro para animales.

Señala refugios o puntos seguros que acepten animales.

Establece protocolos para animales que no

puedan ser movilizados fácilmente (granja o vida silvestre).

#### **Tips operativos**

- Practica simulacros que incluyan medidas de evacuación y transporte de animales.
  - Registra lugares de resguardo temporal e incluye la logística.
-

# 5 pasos clave para incluir animales en planes comunitarios

---

## Crea kits y recursos para el cuidado animal

---

# 4

Antes del desastre, comunidad y familias pueden preparar kits de emergencia adaptados a animales:

Qué incluir:

- Agua y alimento suficiente para aproximadamente 3 días.
- Identificación visible (collares, microchips,

chapitas).

- Medicación y registros veterinarios.
- Transportadores seguros (jaulas, boxes).

**Una buena preparación reduce estrés y pérdidas en momentos críticos.**

# 5 pasos clave para incluir animales en planes comunitarios

---

## 5

### Educa y organiza a tu comunidad

---

La preparación no termina en un documento: se fortalece con conocimiento compartido.

Acciones comunitarias

- Talleres de emergencia animal.
- Charlas abiertas a todas las edades.
- Capacitación en primeros auxilios básicos para animales.

- Difusión de mensajes clave en redes y puntos de encuentro.

#### **Mensaje clave para tu comunidad:**

“Una comunidad verdaderamente resiliente es aquella que cuida tanto de sus personas como de los animales que la habitan y acompañan.”

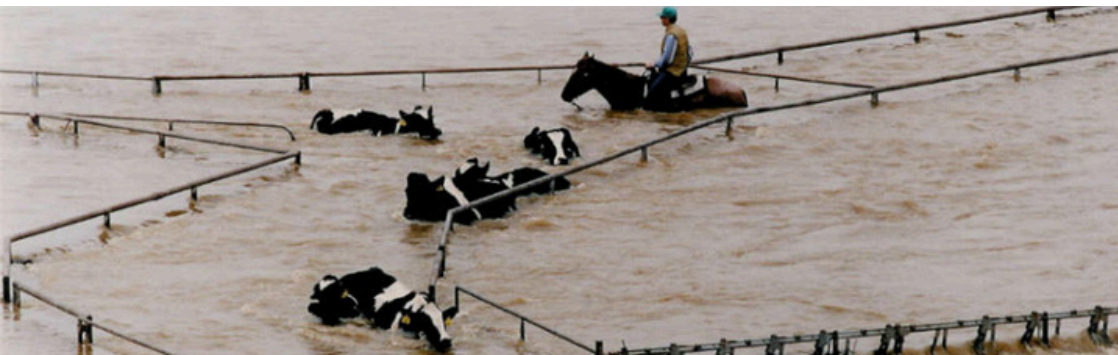
# Conclusión

---

A medida que el cambio climático toma fuerza en nuestros países y comunidades, es importante aprender a fortalecer nuestras comunidades. Incluir a los animales en los planes comunitarios de desastre transforma la forma en que una sociedad se prepara, responde y se recupera.



Esta guía ofrece pasos simples, prácticos y aplicables hoy mismo para avanzar hacia comunidades más éticas, responsables y resilientes.



# Contáctanos

[www.iadlatam.com](http://www.iadlatam.com)

@iadlatam