

Buenas prácticas globales de inclusión animal en desastres



INCLUSIÓN
ANIMAL
EN DESASTRES
@IADLATAM

Inclusión Animal en Desastres

Me llamo Ana Carola Terrazas y soy la Directora Ejecutiva de Inclusión Animal en Desastres. Me dedico a crear conciencia, inspirar acción y educar en pro del bienestar animal.

Nuestra misión es fortalecer la preparación, planificación y respuesta ante desastres en Argentina y en Latinoamérica, promoviendo la inclusión efectiva de los animales a través de educación, capacitación y consultoría especializada. Trabajamos junto a comunidades,



organizaciones, instituciones y gobiernos para desarrollar capacidades reales que permitan integrar a los animales de manera ética, responsable y segura en los planes de gestión del riesgo.

Mini Reporte: Buenas prácticas globales de inclusión animal en desastres

Los desastres no afectan solo a las personas. Animales de compañía, de trabajo y fauna silvestre forman parte integral de las comunidades y su exclusión en la gestión de emergencias genera impactos directos en la seguridad humana, la salud pública y la recuperación económica. La evidencia internacional muestra que cuando los animales no son considerados, las evacuaciones fallan, los riesgos sanitarios aumentan y la resiliencia comunitaria se debilita.

Este mini reporte presenta buenas prácticas globales que han demostrado ser efectivas para integrar a los animales en la preparación, respuesta y recuperación ante desastres. A partir de experiencias internacionales, se identifican enfoques clave que fortalecen la toma de decisiones, promueven el enfoque Una Salud y contribuyen a respuestas más humanas, eficientes y sostenibles.

Mini Reporte: Buenas prácticas globales de inclusión animal en desastres

Integración de animales en la planificación de emergencias

1

Principio clave: los planes de gestión de desastres deben considerar desde el diseño la presencia y necesidades de animales domésticos, de trabajo y silvestres.

Ejemplos y prácticas:

- Organizaciones como el International Fund for Animal Welfare (IFAW) recomiendan que los planes de respuesta incluyan logística de evacuación, rescate, albergue y atención veterinaria, además de coordinación con autoridades y ONGs especializadas.
 - Evacuaciones que no incluyen animales suelen provocar que personas declaren no evacuar sin sus mascotas, poniendo en riesgo a todos los involucrados.
-

Mini Reporte: Buenas prácticas globales de inclusión animal en desastres

2

Preparación anticipada y planes comunitarios

Acciones recomendadas:

- Planificación de evacuación con rutas seguras y lugares designados para animales.
- Identificación permanente de animales (microchip, collar y datos actualizados) para facilitar reunificación post-desastre.
- Preparar kits de emergencia animal (comida, agua, medicamentos, documentación) similares a los de humanos.

Estas medidas reducen el estrés en animales y humanos en crisis, aceleran evacuaciones y evitan riesgos adicionales.

Mini Reporte: Buenas prácticas globales de inclusión animal en desastres

Capacitación y gestión sanitaria especializada

3

Formación y capacidades:

- Implementación de programas como las Buenas Prácticas de Gestión de Emergencias en Sanidad Animal (GEMP), que fortalece servicios veterinarios y redes de vigilancia epidemiológica para enfrentar emergencias zoonosológicas.
- Cursos y talleres que preparan al personal técnico en manejo de emergencias animales - desde prevención hasta recuperación.

Mini Reporte: Buenas prácticas globales de inclusión animal en desastres

4

Coordinación multisectorial y gobernanza

Claves de éxito:

- Desarrollo de mesas temáticas y alianzas público-privadas que integran ministerios, ONG, universidades y agencias técnicas para construir sistemas robustos de gestión del riesgo con dimensión animal.
- Protocolos nacionales que establecen responsabilidades claras para atención de animales en emergencias.

Mini Reporte: Buenas prácticas globales de inclusión animal en desastres

**Comunicación y
concientización
comunitaria**

5

Buenas prácticas comunitarias:

- Campañas y herramientas informativas que educan a los y las responsables de animales sobre cómo prepararse antes de un desastre, con énfasis en planes familiares y puntos de contacto.
- Promoción de alianzas locales para alojamiento temporal de animales, incluyendo redes de respaldo entre vecinos.

Mini Reporte: Buenas prácticas globales de inclusión animal en desastres

6

Enfoque inclusivo para todos los tipos de animales

Más allá de mascotas:

- Las mejores prácticas no se limitan a mascotas: incluyen animales de producción (ganado, animales de trabajo) y fauna silvestre, reconociendo su impacto ecológico y socioeconómico.
- Diseñar estrategias que consideren las funciones productivas y de sustento que estos animales tienen para comunidades vulnerables.

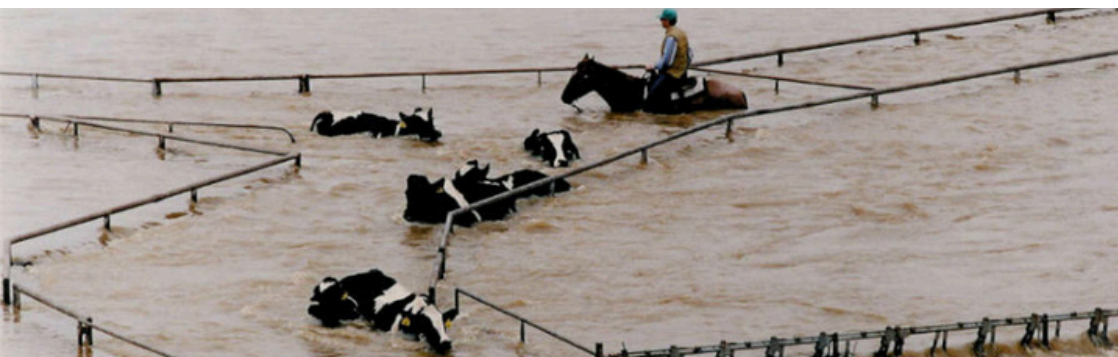
Conclusión

Integrar a los animales en los sistemas de gestión de desastres no es un complemento opcional, sino una pieza esencial de resiliencia comunitaria. Las prácticas globales exitosas comparten tres pilares:

1. Planificación anticipada y específica para animales.
2. Coordinación institucional sólida,
3. Participación comunitaria activa.



Implementar estas prácticas mejora la seguridad humana, reduce pérdidas animales y fortalece la respuesta global ante emergencias.



Contáctanos

www.iadlatam.com

@iadlatam